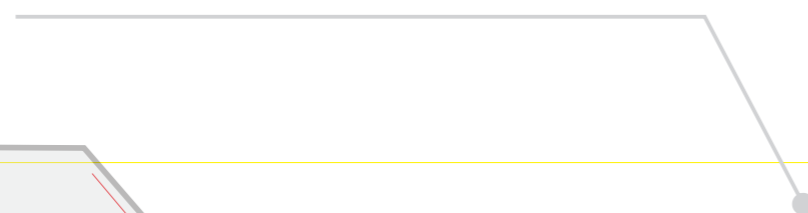
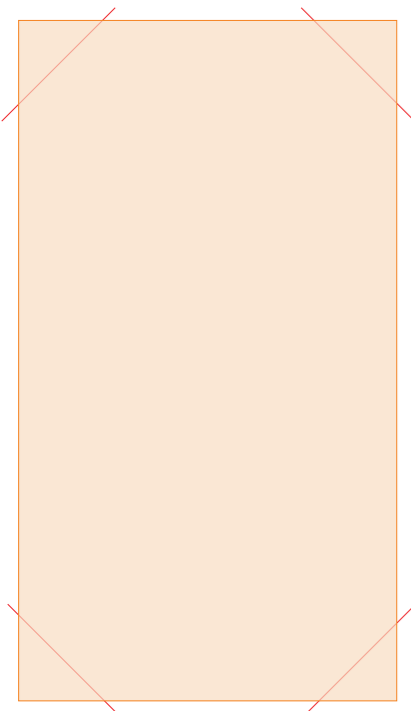


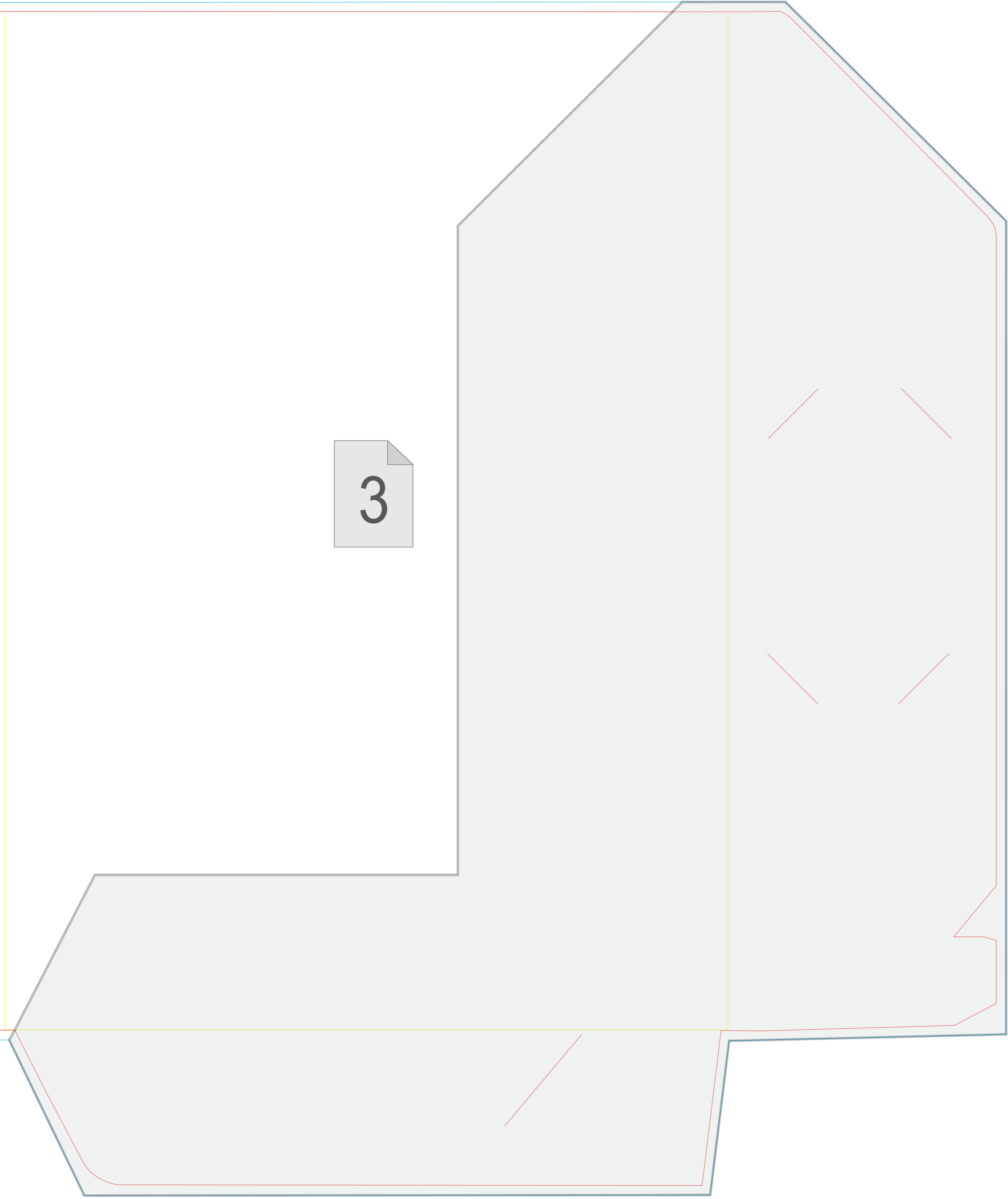


Na této záložce se musí projekt obrátit o 180 stupňů.

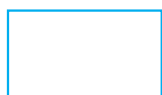


ZÁLOŽKA





VYSVĚTLIVKY



Plocha projektu se spadem

Převážně uzavřená křivka, kterou můžete použít jako hranici výřezu.
Bez pádného důvodu neprotahujte grafiku za tento proužek.



Plocha tiskoviny. Proužek pro ořez. Proužek pro výsek.

Tento proužek vždy představuje finální vzhled tiskoviny se všemi případnými okénky, výřezy nebo vnitřními výseky.
U projektů, které vyžadují připojení ořezového návrhu, musí být nanesen do návrhu.



Bezpečný prostor pro návrh grafiky

V tomto prostoru můžete bezpečně umísťovat důležité prvky návrhu, aniž byste se museli obávat, že budou ořezány nebo se budou nacházet příliš blízko okraje tiskoviny/bigu.



Proužek pro ohyb/bigování

V projektu nevytvářejte hranice barev ani výrazné barevné přechody na proužcích pro bigování.
Důležité grafické prvky by měly být vzdálené alespoň 3–5 mm od proužku pro bigování.
U projektů, které vyžadují připojení ořezového návrhu, musí být nanesen do návrhu.



Ořezové značky

Neodstraňujte z projektu!



Rohy pro ruční pasování výtisku

Neodstraňujte z projektu! U projektů, které vyžadují připojení ořezového návrhu, musí být naneseny na grafický projekt a návrh proužků pro ořez a výsek.



Markery pro automatické pasování výtisku

Neodstraňujte z projektu! U projektů, které vyžadují připojení ořezového návrhu, musí být naneseny na grafický projekt a návrh proužků pro ořez a výsek.



Označení pořadí stránek u mnohostránkových šablon

Poznámky:

- Neměňte velikost stránky ani umístění šablony na stránce.
- Veškeré černé prvky (pasovací a jiné značky, texty) ponechejte v návrhu bez změny jejich umístění.
- Nezapomeňte odstranit všechny zbývající prvky šablony z grafického projektu, aby se nevytiskly.

DOPLŇUJÍCÍ VYSVĚTLIVKY



Prostor zakrytý chlopní/kapsou

Grafika navržená v tomto prostoru nebude zakrytá jinými prvky šablony.



Prostor zakrytý vizitkou

Grafika navržená v tomto prostoru může být zakrytá vizitkou.
Pokud však k deskám nepřipojujete vizitku, v tomto prostoru můžete navrhovat grafiku.